

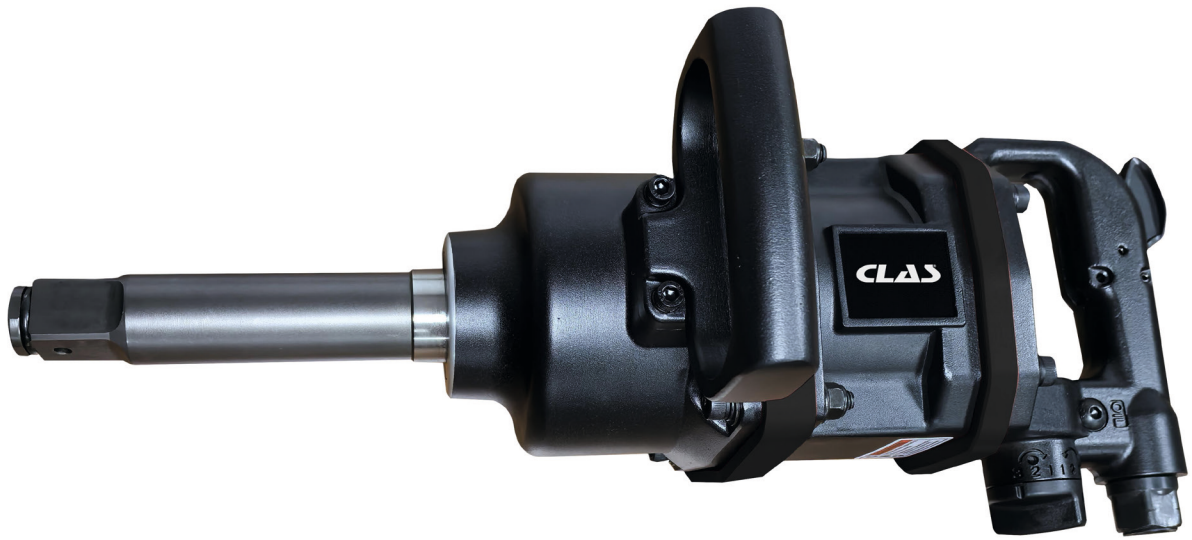
CLAS®

OP 1680

CLE A CHOC 1" 3300Nm

1" D. IMPACT WRENCH 3300Nm

LLAVE DE IMPACTO 1" 3300Nm





ATTENTION

Avant de retourner ce produit pour quelque raison qu'il soit (problème d'installation, consignes d'utilisation, panne, problème de fabrication...), merci de nous contacter.

Contact :

Vous pouvez nous joindre par mail à sav@clas.com ou bien au 04 79 72 92 80 ou encore vous rendre directement sur notre site clas.com

Si vous avez changé d'avis concernant votre achat, veuillez retourner ce produit avant d'essayer de l'installer.

WARNING

Before returning this product for any reason (installation problem, instructions for use, breakdown, manufacturing problem...), please contact us.

Contact :

You can reach us by mail sav@clas.com or by phone +33(0)4 79 72 69 18 or go directly to our website clas.com

If you have changed your mind regarding your purchase, please return this product before you attempt to install it.

ATENCIÓN

Antes de devolver este producto por cualquier motivo (problema de instalación, instrucciones de uso, avería, problema de fabricación...), póngase en contacto con nosotros.

Contacto : Puede ponerse en contacto con nosotros por correo electrónico sav@clas.com o por teléfono +33(0)4 79 72 69 18 o ir directamente a nuestra página web clas.com

Si ha cambiado de opinión con respecto a su compra, devuelva este producto antes de intentar instalarlo.

CARACTÉRISTIQUES

- technologie double marteau
- couple desserrage : 3300Nm
- vitesse : 4.000tr/min
- raccord : 1/2"
- Ø tuyau préconisé : 1/2" - 12.7mm
- pression d'alim : 6.3bar
- consommation : 396l/min
- longueur : 480mm
- longueur mandrin : 155mm
- poids net : 11.5kg

APPLICATION

Cet outil est une clé pneumatique qui se caractérise par une grande puissance, une grande efficacité et des applications variées. Il convient parfaitement à l'installation de motos, de voitures... Il est également très utile pour les usines de réparation de voitures, les magasins de pneus, etc.

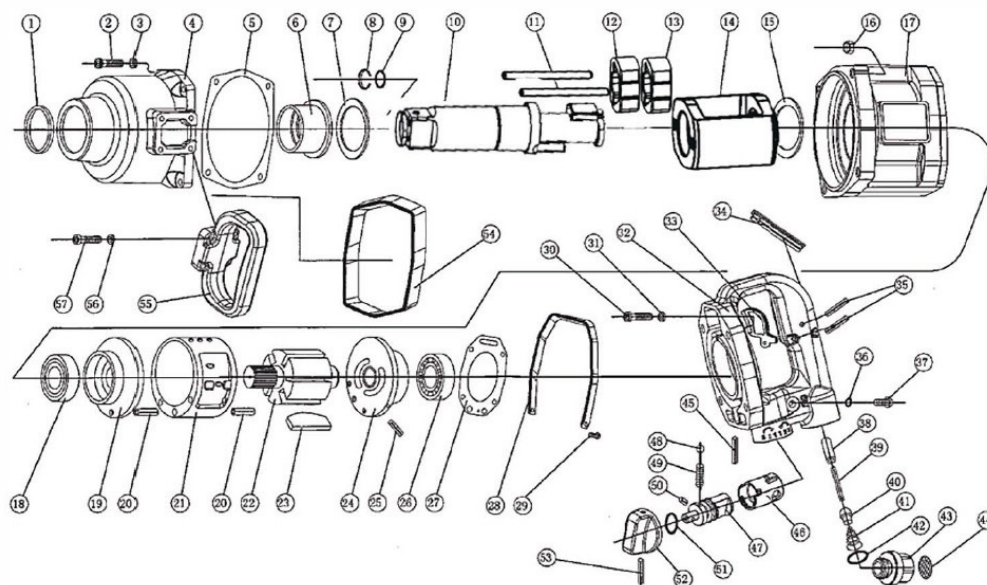
AVANTAGES

Toutes les pièces sont usinées par des machines-outils de grande qualité. Tous les matériaux de la structure d'impact sont en acier de haute qualité, le système de traitement thermique prolonge la durée de vie, de sorte qu'il peut résister à des impacts importants et à l'usure.

La structure ingénieuse de l'outil permet à l'opérateur de se sentir à l'aise et de réduire considérablement la sensation de fatigue.

OPÉRATIONS ET MAINTENANCE

- L'humidité du compresseur d'air et de la bouteille de stockage de gaz doit être soigneusement nettoyée, le tuyau d'alimentation en air ne doit pas fuir le gaz.
- Vérifier le compteur d'air si la pression est de 8 kg, la pression de travail sûre se situe dans la plage de 6,3 kg.
- Assurez-vous que l'outil peut fonctionner normalement, installez le filtre et le lubrificateur automatique sur la sortie du compresseur d'air.
- Sans lubrificateur, veillez à ce que la bouche d'entrée d'air soit remplie de graisse lubrifiante avant et après le travail, afin d'obtenir les meilleures performances (veuillez utiliser la graisse professionnelle de la clé à air).
- Lorsque l'outil ne fonctionne pas, veuillez insérer de la graisse lubrifiante qui peut le faire tourner. Si vous n'arrivez toujours pas à éliminer l'obstacle, veuillez contacter le revendeur.



Num	Description	Qty	Num	Description	Qty
1	Joint d'huile	1	30	Vis	4
2	Vis	4	31	Rondelle élastique	4
3	Rondelle élastique	4	32	Couvercle arrière	1
4	Assemblage du boîtier du marteau	1	33	Gâchette	1
5	Joint du boîtier du marteau	1	34	Barre de protection de la gâchette	1
6	Douille	1	35	Goupille de la gâchette	2
7	Rondelle de retenue	1	36	Joint torique	1
8	Bague de maintien	1	37	Vis	1
9	Joint torique	1	38	Douille d'entrée d'air	1
10	Enclume	1	39	Goupille d'entrée d'air	1
11	Goupille	2	40	Fermeture de l'air	1
12	Marteau	1	41	Ressort	1
13	Marteau	1	42	Joint torique	1
14	Cadre du marteau	1	43	Entrée d'air	1
15	Rondelle arrière	1	44	Filtre	1
16	Ecrou à vis	4	45	Goupille de la valve d'inversion	1
17	Boîtier	1	46	Douille de la valve d'inversion	1
18	Palier avant	1	47	Bouton d'inversion	1
19	Plaque frontale	1	48	Bille en acier	1
20	Goupille de cylindre	2	49	Ressort	1
21	Cylindre	1	50	Goupille de fin de course du bouton	1
22	Rotor	1	51	Joint torique	1
23	Lame de rotor	6	52	Bouton	1
24	Plaque d'extrémité arrière	1	53	Goupille du bouton	1
25	Goupille de la plaque d'extrémité	1	54	Bague du boîtier	1
26	Palier arrière	1	55	Poignée	1
27	Joint du couvercle arrière	1	56	Rondelle élastique	4
28	Protecteur du couvercle arrière	1	57	Vis	4
29	Vis	2			



SPECIFICATIONS

- double hammer technology
- release torque: 3300Nm
- speed: 4,000 rpm
- connection: 1/2"
- Recommended hose diameter: 1/2" - 12.7mm
- supply pressure: 6.3bar
- consumption: 396l/min
- length: 480mm
- chuck length: 155mm
- net weight: 11.5kg

APPLICATION

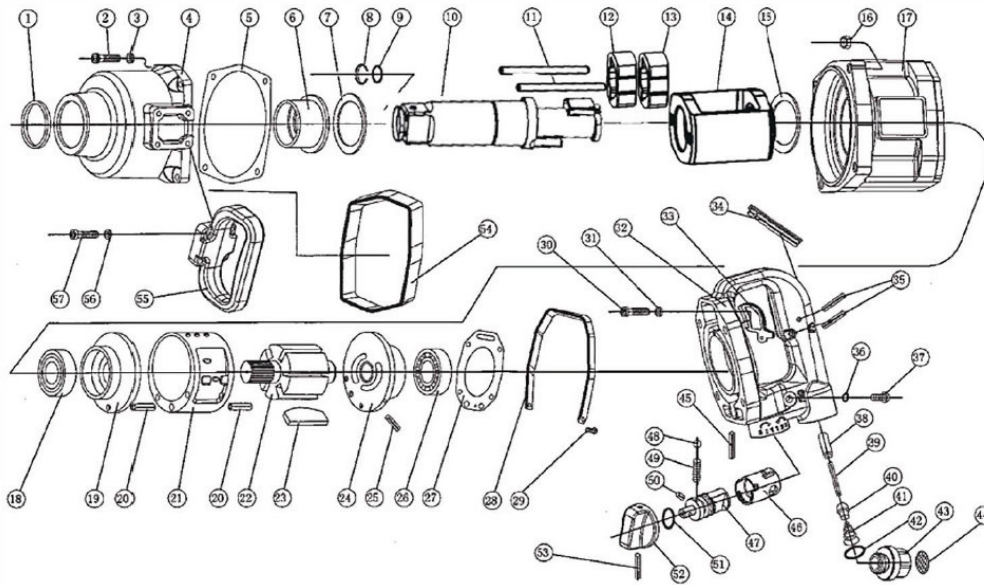
The tool is pneumatic wrench with the characteristics of large power, high efficiency, various application. It is widely suitable for installing the motorcycle, cars ... It is also very useful for car mending factory, tire shop and so on.

BENEFITS

All the parts are processed by precious machine tool. the dimension of process face is very precious. All the material of impact structure is high quality steel , the heat treatment system extend the service life, so it can stand large impact and wearing. The tool with the ingenious structure , which make the operator feel comfortable and reduce the tire sense largely.

OPERATIONS AND MAINTENANCE

- a) The moisture of the air compressor and gas storage cylinder must be cleaned thoroughly ,air supply pipe is not allowed to leak gas.
- b) Check the air pressure meter whether the pressure is 8 kg ,the safe working pressure is within the range of 6.3 kg .
- c) Make sure the tool can normally operate, please install the filter and automatic lubricator on the outlet of the air compressor .
- d) Without lubricator, please keep the air inlet mouth full of lubrication grease before and after working, which can reach the best performance (please use the professional grease of the air wrench).
- e) When the tool can not work , please insert the lubrication grease which can make it turn . If always can not remove the obstacle , please contact with the dealer.



Num	Description	Qty	Num	Description	Qty
1	Oil seal	1	30	Screw	4
2	Screw	4	31	Spring washer	4
3	Spring washer	4	32	Rear cover	1
4	Hammer case assembly	1	33	Trigger	1
5	Hammer case gasket	1	34	Trigger protecting bar	1
6	Bushing	1	35	Trigger pin	2
7	Retainer washer	1	36	O-ring	1
8	Retainer ring	1	37	Screw	1
9	O-ring	1	38	Air inlet bushing	1
10	Anvil	1	39	Air inlet pin	1
11	Pin	2	40	Air closer	1
12	Hammer	1	41	Spring	1
13	Hammer	1	42	O-ring	1
14	Hammer frame	1	43	Air inlet	1
15	Rear whasher	1	44	Filter	1
16	Screw nut	4	45	Reverse valve pin	1
17	Housing	1	46	Reverse valem bushing	1
18	Front bearing	1	47	Reverse knob	1
19	Front end plate	1	48	Steel ball	1
20	Cylinder pin	2	49	Spring	1
21	Cylinder	1	50	Knob limit pin	1
22	Rotor	1	51	O-ring	1
23	Rotor blade	6	52	Knob	1
24	Rear end plate	1	53	Knob pin	1
25	End plate pin	1	54	Housing ring	1
26	Rear bearing	1	55	Handle	1
27	Rear cover gasket	1	56	Spring washer	4
28	Rear cover protector	1	57	Screw	4
29	Screw	2			



ESPECIFICACIONES

- tecnología de doble martillo
- par de liberación: 3300Nm
- velocidad: 4.000 rpm
- conexión: 1/2
- Diámetro de manguera recomendado: 1/2" - 12,7mm
- presión de alimentación: 6.3bar
- consumo: 396l/min
- longitud : 480mm
- longitud del mandril : 155mm
- peso neto: 11.5kg

SOLICITUD

La herramienta es una llave neumática con las características de gran potencia, alta eficiencia y diversas aplicaciones. Es muy adecuada para instalar la motocicleta, los coches... También es muy útil para la fábrica de reparación de coches, la tienda de neumáticos, etc.

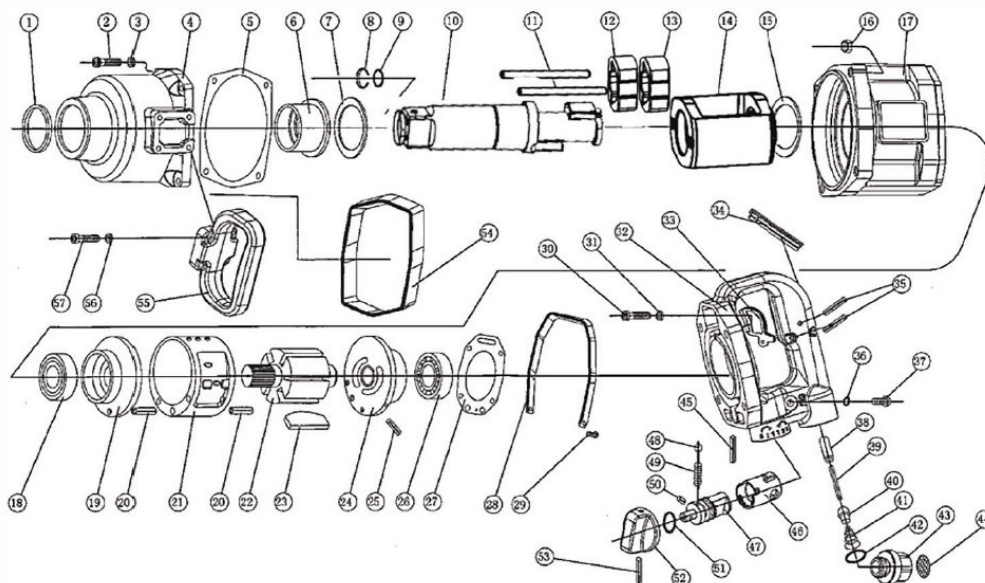
BENEFICIOS

Todas las piezas se procesan con una valiosa máquina herramienta. La dimensión de la cara de proceso es muy valiosa. Todo el material de la estructura de impacto es acero de alta calidad, el sistema de tratamiento térmico prolonga la vida útil, por lo que puede soportar grandes impactos y desgaste.

La herramienta con la ingeniosa estructura, que hace que el operador se sienta cómodo y reduce en gran medida la sensación de cansancio.

OPERACIONES Y MANTENIMIENTO

- a) La humedad del compresor de aire y del cilindro de almacenamiento de gas debe limpiarse a fondo, no se permite que la tubería de suministro de aire tenga fugas de gas.
- b) Compruebe en el medidor de presión de aire si la presión es de 8 kg, la presión de trabajo segura está dentro del rango de 6,3 kg.
- c) Asegúrese de que la herramienta puede funcionar normalmente, por favor instale el filtro y el lubricador automático en la salida del compresor de aire.
- d) Sin lubricador, mantenga la boca de entrada de aire llena de grasa lubricante antes y después de trabajar, lo que puede alcanzar el mejor rendimiento (utilice la grasa profesional de la llave neumática).
- e) Cuando la herramienta no pueda funcionar, inserte la grasa lubricante que puede hacerla girar. Si no puede eliminar el obstáculo, póngase en contacto con el distribuidor.



Num	Description	Qty	Num	Description	Qty
1	Sello de aceite	1	30	Tornillo	4
2	Tornillo	4	31	Arandela elástica	4
3	Arandela de resorte	4	32	Cubierta trasera	1
4	Conjunto de la caja del martillo	1	33	Gatillo	1
5	Junta de la caja del martillo	1	34	Barra protectora del gatillo	1
6	Buje	1	35	Pasador del gatillo	2
7	Arandela de retención	1	36	Junta tórica	1
8	Anillo de retención	1	37	Tornillo	1
9	Junta tórica	1	38	Casquillo de entrada de aire	1
10	Yunque	1	39	Pasador de entrada de aire	1
11	Pasador	2	40	Cierrapuertas neumático	1
12	Martillo	1	41	Resorte	1
13	Martillo	1	42	Junta tórica	1
14	Marco del martillo	1	43	Entrada de aire	1
15	Arandela trasera	1	44	Filtro	1
16	Tuerca del tornillo	4	45	Pasador de válvula inversa	1
17	Carcasa	1	46	Casquillo de válvula inversa	1
18	Cojinete delantero	1	47	Pomo inverso	1
19	Placa frontal	1	48	Bola de acero	1
20	Pasador del cilindro	2	49	Resorte	1
21	Cilindro	1	50	Pasador de limitación del pomo	1
22	Rotor	1	51	Junta tórica	1
23	Pala del rotor	6	52	Pomo	1
24	Placa trasera	1	53	Pasador del pomo	1
25	Pasador de la placa trasera	1	54	Anillo de la carcasa	1
26	Rodamiento trasero	1	55	Mango	1
27	Junta de la cubierta trasera	1	56	Arandela elástica	4
28	Protector de la cubierta trasera	1	57	Tornillo	4
29	Tornillo	2			



**DECLARATION DE CONFORMITE CE
EC DECLARATION OF CONFIRMITY**



Nous, We,

CLAS EQUIPEMENTS
Z. A. de la Crouza
73800 Chignin – France

DECLARONS

Sous notre responsabilité que le produit :

DECLARE THAT,

Under our responsibility, the following products:

Modèle / Model : CLE A CHOC 1" 3300Nm / 1" D. IMPACT WRENCH 3300Nm
Type : OP 1680

Est fabriqué en conformité à la **directive machine 2006/42/CE** suivant les normes :
Is manufactured in conformity with the **machinery directive 2006/42/EC** following standards :

- **EN ISO 12100:2010**
- **EN ISO 11148-6:2012**

Chignin le 18.02.2025

Benoît DUPUIS, responsable technique







CLAS Equipements

83 chemin de la CROUZA
73800 CHIGNIN
FRANCE

Tél. +33 (0)4 79 72 62 22
Fax. +33 (0)4 79 72 52 86

OP 1680

CLE A CHOC 1" 3300Nm

1" D. IMPACT WRENCH 3300Nm

LLAVE DE IMPACTO 1" 3300Nm

Si vous avez besoin de composants ou de pièces, contactez le revendeur
En cas de problème veuillez contacter le technicien de votre distributeur agréé

If you need components or parts, please contact the reseller.
In case of problems, please contact your authorized technician.

Si necesita componentes o piezas, póngase en contacto con el distribuidor. En caso
de problemas, póngase en contacto con su técnico autorizado.